

Lingot® (пълнител) Begonia
Ядлива Бегония (Begoniaceae)
Арт. № VLIN-F5-Beg05B



Дава реколта в
продължение на
4 до 6 месеца!

Съдържа естествена среда за отглеждане със семена (10 бр.)
за домашна употреба, с тор (А-ПАК-ЕТUI-0516-0). Процент на покълване: 65-95%
Състав: 70% кокосов торф (Индия); 30% торф (Естония); тор; семена;
DM (NF EN 13040): 117 kg / m³; OM % of DM (NF EN 13039): 96 %
Проводимост (NF EN 13038): 0,8 - 1,1 mS/cm
Капацитет на задържане на вода (NF EN 13041): 98 %
Киселинност (NF EN 13037): pH 5,8; Обем (NF EN 12580): 0,336 L
Съдържание на хлор (NF EN 13652): < 35 mg/l; **НЕ СЪДЪРЖА ГМО**
Дистрибутор: „Ню Вижън Бутик“ ЕООД; гр. София, ул. Иван Багрянов 19А
Тел: (+359) 02 962 86 86 ; www.vip-giftshop.com / www.cookandhome.bg
Производител: „Véritable“ - **ФРАНЦИЯ**



Внимание! Véritable държи клиентите да са напълно удовлетворени от качеството на отглежданите в домашни градини плодове, зеленчуци и подправки. Производителят гарантира определен процент покълнали семена от различните растения. Ако Вашият **Lingot®** не достигне този процент, ние ще Ви го заменим с нов! Пазете тази част от оригиналната опаковка, на която е изписан партидният номер на конкретния **Lingot®!**

Véritable Lingot® е патентована иновация! Тези готови за употреба блокчета съдържат всички необходими елементи за отглеждането на растения: органична среда за покълване без почва, органични семена и хранителни вещества. Семената и средата за покълване са 100% органични, без наличието на ГМО продукти и са 100% биоразградими! Всички семена са предварително селектирани и Ви гарантират от 4 до 6 месеца обилни реколти, подходящи за готвене. Всеки аспект от създаването им е предварително оптимизиран за конкретното растение: разстоянието между семената, дълбочината на засаждането им, състава на средата за отглеждане, броя семена и др. **Véritable** предлага най-голямото разнообразие от растения за домашни градини в света! Над 70 различни растения в следните категории: „Класически ароматни подправки“, „Оригинални ароматни подправки“, „Мини плодове и зеленчуци“, „Зеленолистни и салати“, „Ядливи цветя“, „Азиатски вкусове“. **ВНИМАНИЕ!** Блокчетата **Lingot®** могат да се използват само с домашни градини на **Véritable!**

Този продукт съдържа сертифицирани органични семена (сертификат - ECOCERT FR-BIO-01). Да се използва до 12 месеца от датата на закупуване. Да се съхранява на сухо и хладно място, защитено от пряка слънчева светлина.



Пониква за 2-3 седмици!



Първа реколта след 2 месеца!



Можете да събирате реколтата през следващите 4 до 6 месеца!

Деликатните, хрупкави розови листа на Ядливата Бегония имат леко кисел вкус, напомнящ за лимон, цитруси и свежи плодове. Допринасят за овкусяването и придаването на свежи нотки на плодови салати, леки десерти и др. Използвайте своята креативност! Можете да използвате листата, както за овкусяване, така и за декорация на редица ястия, било то сладки или солени!



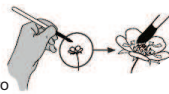
Различните видове растения имат различни спецификации. Това включва времената на покълване, времето, необходимо за отглеждането на първата реколта и др. В зависимост от типа растения е необходимо да прилагате различни методи на прибиране на реколтата. **ВНИМАНИЕ!** Растенията, покълващи от блокчетата **Lingot®**, са с предвидени количества реколти за овкусяване и добавяне към ястия, печива и др.

Опашване. Растенията с плодове (различни видове чушки, домати, ягоди и др.), трябва да бъдат ръчно опашвани, за да се появят плодове. За опашване на различните видове домати е необходимо да разтърсвате растението за около 5 мин. на ден в периода подходящ за опашване (фиг. 1). Най-подходящото за това време е на обяд в топли, слънчеви дни, с ниска влажност на въздуха.



фиг. 1

Опашване. При различните видове чушки и ягоди е необходимо да имате четчица за опашване. Най-добре е да използвате оригинална четчица на марката Véritable. Вземете четчицата и внимателно изчетквайте вътрешността на всеки един цвят, за да прехвърлите цветния прашец и да опашате растението. Изплаквайте четката между опашването на различните растения, за да избегнете смесването на цветен прашец.



фиг. 2

ВНИМАНИЕ! Бъдете изключително внимателни при опашване чрез четчицата! Вътрешността на цветовете е изключително деликатна!

Стартова тор СЕ 15-10-20

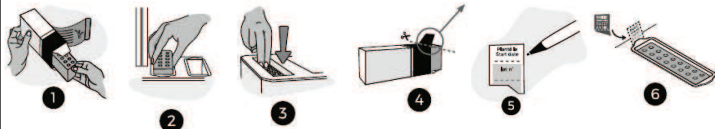
| | |
|----------------------------|--------|
| Общ азот (N)..... | 15,1% |
| Наличен фосфат (P2O5)..... | 9,7% |
| Разтворим поташ (K2O)..... | 21,5% |
| Магнезиев оксид (MgO)..... | 3,3% |
| Желязо (Fe)..... | 0,169% |
| Манган (Mn)..... | 0,16% |
| Бор (В)..... | 0,017% |
| Мед (Cu)..... | 0,14% |
| Молибден (Mo)..... | 0,19% |
| Цинк (Zn)..... | 0,04% |

Тор за растеж СЕ 15-9-11

| | |
|----------------------------|--------|
| Общ азот (N)..... | 15% |
| Наличен фосфат (P2O5)..... | 9% |
| Разтворим поташ (K2O)..... | 11% |
| Магнезиев оксид (MgO)..... | 2% |
| Желязо (Fe)..... | 0,45% |
| Манган (Mn)..... | 0,06% |
| Бор (В)..... | 0,02% |
| Мед (Cu)..... | 0,05% |
| Молибден (Mo)..... | 0,02% |
| Цинк (Zn)..... | 0,015% |

Тор за растеж СЕ 12-7-19

| | |
|----------------------------|-------|
| Общ азот (N)..... | 12% |
| Наличен фосфат (P2O5)..... | 7% |
| Разтворим поташ (K2O)..... | 19% |
| Магнезиев оксид (MgO)..... | 1,5% |
| Желязо (Fe)..... | 0,25% |
| Манган (Mn)..... | 0,04% |
| Бор (В)..... | 0,01% |
| Мед (Cu)..... | 0,05% |
| Молибден (Mo)..... | 0,04% |
| Цинк (Zn)..... | 0,01% |



Инструкции за употреба на **Lingot®**. (1) Отворете кутията и извадете блокчето. (2) Поставете блокчето в свободна кошничка. (3) Натиснете го надолу заедно с кошничката, докато не застанат на място в тялото на домашната градина. (4) Намерете езичето от опаковката, което съдържа името на растението и поле за попълване и го отрежете. (5) Попълнете датата на поставяне на блокчето и партидният номер. (6) Поставете надписаното картонче между кошничката и тялото на домашната градина.