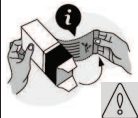


**Lingot® (пълнител) Maroccan Mint**  
**Мароканска Мента (*Mentha spicata*)**  
**Арт. № VLIN-A10-Men056**



Дава реколта в  
продължение на  
4 до 6 месеца!

Съдържа естествена среда за отглеждане със семена (40 бр.)  
за домашна употреба, с тор (А-ПАК-ЕТUI-0511-0). Процент на покълване: 65-95%  
**Състав:** 70% кокосов торф (Индия); 30% торф (Естония); тор; семена;  
DM (NF EN 13040): 117 kg / m<sup>3</sup>; OM % of DM (NF EN 13039): 96 %  
Проводимост (NF EN 13038): 0,8 - 1,1 mS/cm  
Капацитет на задържане на вода (NF EN 13041): 98 %  
Киселинност (NF EN 13037): pH 5,8; Обем (NF EN 12580): 0,336 L  
Съдържание на хлор (NF EN 13652): < 35 mg/l; **НЕ СЪДЪРЖА ГМО**  
**Дистрибутор:** „Ню Вижън Бутик“ ЕООД; гр. София, ул. Иван Багрянов 19А  
Тел: (+359) 02 962 86 86 ; [www.vip-giftshop.com](http://www.vip-giftshop.com) / [www.cookandhome.bg](http://www.cookandhome.bg)  
**Производител:** „Véritable“ - **ФРАНЦИЯ**



**Внимание! Véritable** държи клиентите да са напълно удовлетворени от качеството на отглежданите в домашни градини плодове, зеленчуци и подправки. Производителят гарантира определен процент покълнали семена от различните растения. Ако Вашият **Lingot®** не достигне този процент, ние ще Ви го заменим с нов! Пазете тази част от оригиналната опаковка, на която е изписан партидният номер на конкретния **Lingot®!**

**Véritable Lingot®** е патентована иновация! Тези готови за употреба блокчета съдържат всички необходими елементи за отглеждането на растения: органична среда за покълване без почва, органични семена и хранителни вещества. Семената и средата за покълване са 100% органични, без наличието на ГМО продукти и са 100% биоразградими! Всички семена са предварително селектирани и Ви гарантират от 4 до 6 месеца обилни реколти, подходящи за готвене. Всеки аспект от създаването им е предварително оптимизиран за конкретното растение: разстоянието между семената, дълбочината на засаждането им, състава на средата за отглеждане, броя семена и др. **Véritable** предлага най-голямото разнообразие от растения за домашни градини в света! Над 70 различни растения в следните категории: „Класически ароматни подправки“, „Оригинални ароматни подправки“, „Мини плодове и зеленчуци“, „Зеленолистни и салати“, „Ядливи цветя“, „Азиатски вкусове“. **ВНИМАНИЕ!** Блокчетата **Lingot®** могат да се използват само с домашни градини на **Véritable!**

Този продукт съдържа сертифицирани органични семена (сертификат - ECOCERT FR-BIO-01). Да се използва до 12 месеца от датата на закупуване. Да се съхранява на сухо и хладно място, защитено от пряка слънчева светлина.



Пониква за 2 седмици!



Първа реколта след 3 до 4 седмици!



Можете да събирате реколтата през следващите 4 до 6 месеца!

Този вид мента, традиционно се използва за приготвянето на пресен чай от мента. Мароканската мента може да се комбинира с голям успех с: табуле, салати, десерти и много други! Тя притежава наситен и свеж аромат, който винаги ще можете да разпознаете в ястие, чай или десерт.



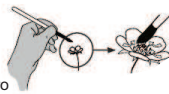
Различните видове растения имат различни спецификации. Това включва времето на покълване, времето, необходимо за отглеждането на първата реколта и др. В зависимост от типа растения е необходимо да прилагате различни методи на прибиране на реколтата. **ВНИМАНИЕ!** Растенията, покълващи от блокчетата **Lingot®**, са с предвидени количества реколти за овкусяване и добавяне към ястия, печива и др.

**Опашване.** Растенията с плодове (различни видове чушки, домати, ягоди и др.), трябва да бъдат ръчно опашвани, за да се появят плодове. За опашване на различните видове домати е необходимо да разтърсвате растението за около 5 мин. на ден в периода подходящ за опашване (фиг. 1). Най-подходящото за това време е на обяд в топли, слънчеви дни, с ниска влажност на въздуха.



фиг. 1

**Опашване.** При различните видове чушки и ягоди е необходимо да имате четчица за опашване. Най-добре е да използвате оригинална четчица на марката Véritable. Вземете четчицата и внимателно изчетквайте вътрешността на всеки един цвят, за да прехвърлите цветния прашец и да опашате растението. Изплаквайте четката между опашването на различните растения, за да избегнете смесването на цветен прашец.



фиг. 2

**ВНИМАНИЕ!** Бъдете изключително внимателни при опашване чрез четчицата! Вътрешността на цветовете е изключително деликатна!

#### Стартова тор СЕ 15-10-20

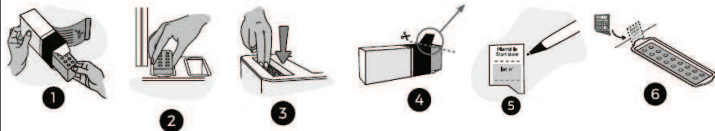
Общ азот (N).....	15,1%
Наличен фосфат (P2O5).....	9,7%
Разтворим поташ (K2O).....	21,5%
Магнезиев оксид (MgO).....	3,3%
Желязо (Fe).....	0,169%
Манган (Mn).....	0,16%
Бор (В).....	0,017%
Мед (Cu).....	0,14%
Молибден (Mo).....	0,19%
Цинк (Zn).....	0,04%

#### Тор за растеж СЕ 15-9-11

Общ азот (N).....	15%
Наличен фосфат (P2O5).....	9%
Разтворим поташ (K2O).....	11%
Магнезиев оксид (MgO).....	2%
Желязо (Fe).....	0,45%
Манган (Mn).....	0,06%
Бор (В).....	0,02%
Мед (Cu).....	0,05%
Молибден (Mo).....	0,02%
Цинк (Zn).....	0,015%

#### Тор за растеж СЕ 12-7-19

Общ азот (N).....	12%
Наличен фосфат (P2O5).....	7%
Разтворим поташ (K2O).....	19%
Магнезиев оксид (MgO).....	1,5%
Желязо (Fe).....	0,25%
Манган (Mn).....	0,04%
Бор (В).....	0,01%
Мед (Cu).....	0,05%
Молибден (Mo).....	0,04%
Цинк (Zn).....	0,01%



Инструкции за употреба на **Lingot®**. (1) Отворете кутията и извадете блокчето. (2) Поставете блокчето в свободна кошничка. (3) Натиснете го надолу заедно с кошничката, докато не застанат на място в тялото на домашната градина. (4) Намерете езичето от опаковката, което съдържа името на растението и поле за попълване и го отрежете. (5) Попълнете датата на поставяне на блокчето и партидният номер. (6) Поставете надписаното картонче между кошничката и тялото на домашната градина.