

**Lingot® (пълнител) Pink Mini-Tomato -  
Розови Мини Домати (Solanum lycopersicum)  
Арт. № VLIN-L5-Tom052**

Съдържа естествена среда за отглеждане със семена (5 бр.) за домашна употреба, с тор (NPK 15-10-20 и 15-9-11). Процент на покълване: 65-95%

**Състав:** 70% кокосов торф (Индия); 30% торф (Естония); тор; семена;

DM (NF EN 13040): 117 kg / m<sup>3</sup>; OM % of DM (NF EN 13039): 96 %

Проводимост (NF EN 13038): 0,8 - 1,1 mS/cm

Капацитет на задържане на вода (NF EN 13041): 98 %

Киселинност (NF EN 13037): pH 5,8; Обем (NF EN 12580): 0,336 L

Съдържание на хлор (NF EN 13652): < 35 mg/l; **НЕ СЪДЪРЖА ГМО**

**Дистрибутор:** „Ню Вижън Бутик“ ЕООД; гр. София, ул. Иван Багрянов 19А

Тел: (+359) 02 962 86 86 ; [www.vip-giftshop.com](http://www.vip-giftshop.com) / [www.cookandhome.bg](http://www.cookandhome.bg)

**Производител:** „Véritable“ - **ФРАНЦИЯ**



**Внимание! Véritable** държи клиентите да са напълно удовлетворени от качеството на отглежданите в домашни градини плодове, зеленчуци и подправки. Производителят гарантира определен процент покълнали семена от различните растения. Ако Вашият **Lingot®** не достигне този процент, ние ще Ви го заменим с нов! Пазете тази част от оригиналната опаковка, на която е изписан партидният номер на конкретния **Lingot®!**

Véritable **Lingot®** е патентована иновация! Тези готови за употреба блокчета съдържат всички необходими елементи за отглеждането на растения: органична среда за покълване без почва, органични семена и хранителни вещества. Семената и средата за покълване са 100% органични, без наличието на ГМО продукти и са 100% биоразградими! Всички семена са предварително селектирани и Ви гарантират от 4 до 6 месеца обилни реколти, подходящи за готвене. Всеки аспект от създаването им е предварително оптимизиран за конкретното растение: разстоянието между семената, дълбочината на засаждането им, състава на средата за отглеждане, броя семена и др. Véritable предлага най-голямото разнообразие от растения за домашни градини в света! Над 70 различни растения в следните категории: „Класически ароматни подправки“, „Оригинални ароматни подправки“, „Мини плодове и зеленчуци“, „Зеленолистни и салати“, „Ядливи цветя“, „Азиатски вкусове“. **ВНИМАНИЕ!** Блокчетата **Lingot®** могат да се използват само с домашни градини на Véritable!

Този продукт съдържа сертифицирани органични семена (сертификат - ECOCERT FR-BIO-01). Да се използва до 12 месеца от датата на закупуване. Да се съхранява на сухо и хладно място, защитено от пряка слънчева светлина.



Пониква за 1 седмица!



Първа реколта след 6 до 8 седмици!



Можете да събирате реколтата през следващите 4 до 5 месеца!

Меки и леко сладки, с перфектната големина за коктейлно парти или като лека междинна закуска, тези розови мини домати са пълни с витамин С. Сочни и изключително питателни!

**Внимание!** Листата на растението **НЕ** са ядливи! Могат да бъдат опасни за хора и животни!

Този **Lingot®** е предназначен за употреба с домашни градини на марката **Véritable**. Той Ви осигурява обилни реколти и Ви гарантира пълно удовлетворение от свежите подправки.



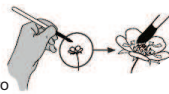
Различните видове растения имат различни спецификации. Това включва времената на покълване, времето, необходимо за отглеждането на първата реколта и др. В зависимост от типа растения е необходимо да прилагате различни методи на прибиране на реколтата. **ВНИМАНИЕ!** Растенията, покълващи от блокчетата **Lingot®**, са с предвидени количества реколти за овкусяване и добавяне към ястия, печива и др.

**Опашване.** Растенията с плодове (различни видове чушки, домати, ягоди и др.), трябва да бъдат ръчно опашвани, за да се появят плодове. За опашване на различните видове домати е необходимо да разтърсвате растението за около 5 мин. на ден в периода подходящ за опашване (фиг. 1). Най-подходящото за това време е на обяд в топли, слънчеви дни, с ниска влажност на въздуха.



фиг. 1

**Опашване.** При различните видове чушки и ягоди е необходимо да имате четчица за опашване. Най-добре е да използвате оригинална четчица на марката Véritable. Вземете четчицата и внимателно изчетквайте вътрешността на всеки един цвят, за да прехвърлите цветния прашец и да опашате растението. Използвайте четката между опашването на различните растения, за да избегнете смесването на цветен прашец.



фиг. 2

**ВНИМАНИЕ!** Бъдете изключително внимателни при опашване чрез четчицата! Вътрешността на цветовете е изключително деликатна!

#### Стартова тор СЕ 15-10-20

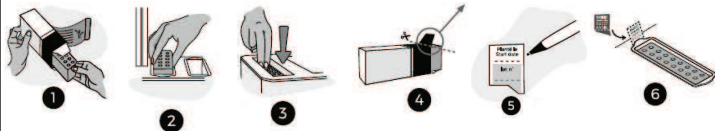
|                            |        |
|----------------------------|--------|
| Общ азот (N).....          | 15,1%  |
| Наличен фосфат (P2O5)..... | 9,7%   |
| Разтворим поташ (K2O)..... | 21,5%  |
| Магнезиев оксид (MgO)..... | 3,3%   |
| Желязо (Fe).....           | 0,169% |
| Манган (Mn).....           | 0,16%  |
| Бор (В).....               | 0,017% |
| Мед (Cu).....              | 0,14%  |
| Молибден (Mo).....         | 0,19%  |
| Цинк (Zn).....             | 0,04%  |

#### Тор за растеж СЕ 15-9-11

|                            |        |
|----------------------------|--------|
| Общ азот (N).....          | 15%    |
| Наличен фосфат (P2O5)..... | 9%     |
| Разтворим поташ (K2O)..... | 11%    |
| Магнезиев оксид (MgO)..... | 2%     |
| Желязо (Fe).....           | 0,45%  |
| Манган (Mn).....           | 0,06%  |
| Бор (В).....               | 0,02%  |
| Мед (Cu).....              | 0,05%  |
| Молибден (Mo).....         | 0,02%  |
| Цинк (Zn).....             | 0,015% |

#### Тор за растеж СЕ 12-7-19

|                            |       |
|----------------------------|-------|
| Общ азот (N).....          | 12%   |
| Наличен фосфат (P2O5)..... | 7%    |
| Разтворим поташ (K2O)..... | 19%   |
| Магнезиев оксид (MgO)..... | 1,5%  |
| Желязо (Fe).....           | 0,25% |
| Манган (Mn).....           | 0,04% |
| Бор (В).....               | 0,01% |
| Мед (Cu).....              | 0,05% |
| Молибден (Mo).....         | 0,04% |
| Цинк (Zn).....             | 0,01% |



Инструкции за употреба на **Lingot®**. (1) Отворете кутията и извадете блокчето. (2) Поставете блокчето в свободна кошничка. (3) Натиснете го надолу заедно с кошничката, докато не засанат на място в тялото на домашната градина. (4) Намерете езичето от опаковката, което съдържа името на растението и поле за попълване и го отрежете. (5) Попълнете датата на поставяне на блокчето и партидният номер. (6) Поставете надписаното картонче между кошничката и тялото на домашната градина.